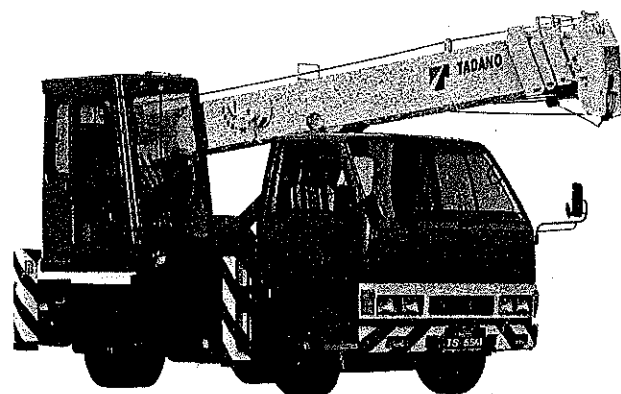


FULL AUTO 4

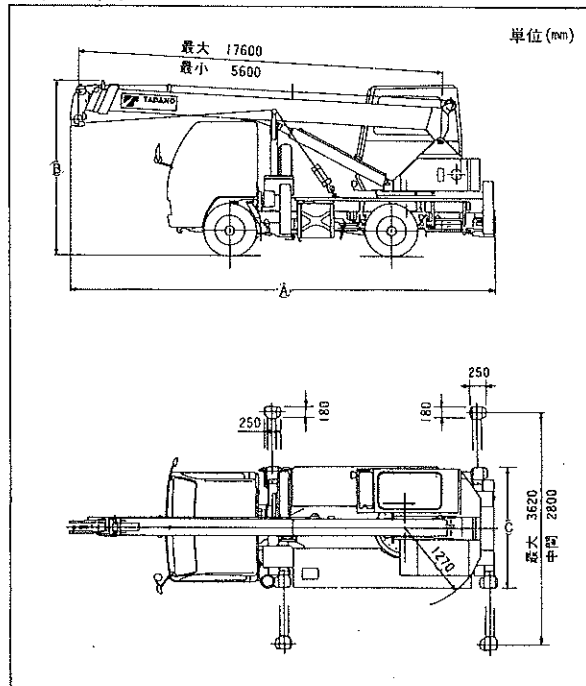
TS-55M・TS-55MS

●TS-55M、MS 主要諸元

最大定格総荷重	5.6mブーム 4,900kg×2.5m(4本掛)..... TS-55M
	2,900kg×3.5m(2本掛)..... TS-55MS
	9.6mブーム 3,200kg×3.5m(4本掛)..... TS-55M
	2,900kg×3.5m(2本掛)..... TS-55MS
	13.6mブーム 3,000kg×3.5m(2本掛)..... TS-55M
2,900kg×3.5m(2本掛)..... TS-55MS	
17.6mブーム 1,700kg×4.5m(2本掛)	
チルトヘッド 1,400kg×6.0m(1本掛)	
最大地上揚程	ブーム 17.8m
	チルトヘッド 18.1m
最大作業半径	ブーム 17.0m
	チルトヘッド 17.4m
ブーム長さ	5.6m~17.6m
ブーム伸ばし速度	12m/29sec
巻上げ速度(ロープスピード)	高速60m/min、低速26m/min(3層)
フック速度	高速15m/min、低速6.5m/min(4本掛)..... TS-55Mのみ
	高速30m/min、低速13m/min(2本掛)
	高速60m/min、低速26m/min(1本掛)
ブーム起伏角度	-3°~80°
ブーム上げ速度	-3°~80°/25sec
旋回角度	360°連続
旋回速度	2.5rpm
ワイヤロープ	径10mm×長さ65m
	7×7+6×F(29) 指定種 普通・Z燃り 難燃性ワイヤロープ 切断荷重8t
ブーム形式	箱型4段油圧同時伸縮式
巻上装置	油圧モータ駆動遊星歯車減速式、自由降下装置付、 自動ブレーキ(自由降下用足踏ブレーキ付)、シングルウインチ1基
ブーム起伏装置	複動油圧シリンダ直押し1本
旋回装置	油圧モータ駆動遊星歯車減速式、スイングベアリング式、自動ブレーキ
アウトリガ	全油圧式、H型、最大張出幅3.62m、中間張出幅2.8m
油圧ポンプ	3連ギヤポンプ
安全装置	AML(作業範囲制限機能付)、作業領域制御装置、巻過防止装置、 水準器、玉掛けロープはずれ止め、油圧安全弁、 伸縮シリンダ油圧ロック装置、起伏シリンダ油圧ロック装置、 ジャッキシリンダ油圧ロック装置
付属装置	クレーンキャブヒータ、ラジオ、扇風機、角度計



●組立図



■架装キャリア

キャリア	型式	いすゞ P-NKR58E2N(004)	三菱 U-FE335BHZ(005)	
	エンジン	型式	4BE1	4D32
		最高出力	110PS/3,600rpm	110PS/3,500rpm
	最大トルク	25.5kg・m/2,000rpm	26.0kg・m/1,800rpm	
タイヤ		7.00-15-12PR(フロント・リヤ)	7.00-16-12PR(フロント・リヤ)	
走行性能	最高速度	105km/h(計算値)	110km/h(計算値)	
	登坂能力(tanθ)	0.36(計算値)19.8°	0.33(計算値)18.3°	
	最小回転半径	5.2m	5.1m	
寸法・重量	全長A	6,580mm	6,580mm	
	全高B	2,650mm	2,670mm	
	全幅C	1,885mm	1,885mm	
	軸距	2,460mm	2,500mm	
	車両総重量()は55MS	6,225kg(6,215kg)	6,265kg(6,255kg)	
乗員	3	3		

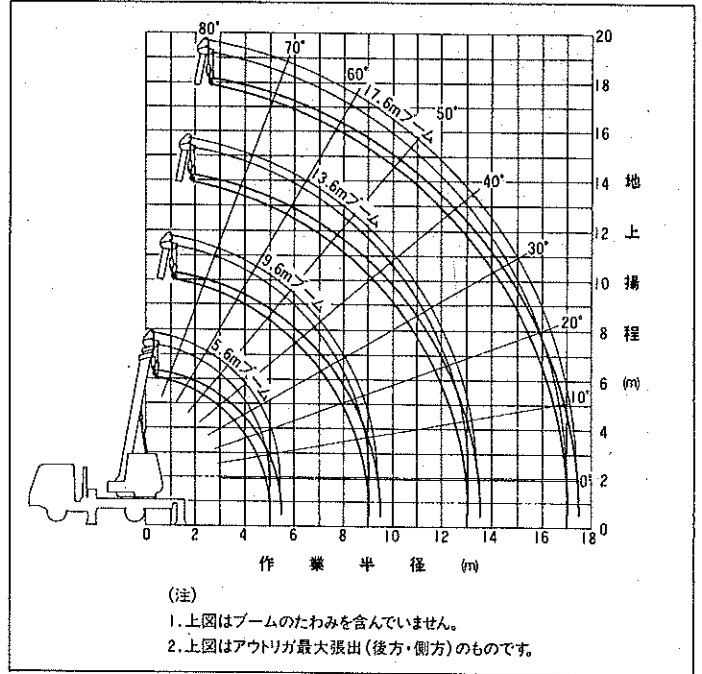
● 定格総荷重表

単位(t)

●アウトリガ最大張出(後方・側方)						
作業半径(m)	ブーム長さ	5.6m	9.6m	13.6m	17.6m	チルトヘッド(6.0m~18.0m)
2.0	4.90(2.90)		3.20(2.90)	3.00(2.90)		
2.5	4.90(2.90)		3.20(2.90)	3.00(2.90)		
3.0	4.00(2.90)		3.20(2.90)	3.00(2.90)	1.70	1.40
3.5	3.20(2.90)		3.20(2.90)	3.00(2.90)	1.70	1.40
4.0	2.65	2.70	2.70	2.70	1.70	1.40
4.5	2.15	2.30	2.30	2.30	1.70	1.40
5.0	1.80	1.95	1.95	1.95	1.60	1.40
5.5		1.65	1.70	1.70	1.50	1.40
6.0		1.45	1.45	1.45	1.45	1.40
7.0		1.10	1.15	1.15	1.15	1.10
8.0		0.90	0.90	0.92	0.92	0.90
9.0		0.70	0.75	0.76	0.76	0.70
10.0			0.60	0.62	0.62	0.60
11.0			0.50	0.52	0.52	0.50
12.0			0.40	0.43	0.43	0.40
13.0			0.35	0.36	0.36	0.35
14.0				0.30	0.30	0.30
15.0				0.25	0.25	0.25
16.0				0.20	0.20	0.20
17.0				0.15	0.15	0.15
17.4					0.13	0.13

●アウトリガ中間張出(全周)						
●アウトリガ最大張出(前方)						
作業半径(m)	ブーム長さ	5.6m	9.6m	13.6m	17.6m	チルトヘッド(6.0m~18.0m)
2.0	4.90(2.90)		3.20(2.90)	3.00(2.90)		
2.5	4.20(2.90)		3.20(2.90)	3.00(2.90)		
3.0	3.45(2.90)		3.20(2.90)	3.00(2.90)	1.70	1.40
3.5	2.55	2.60	2.70	2.70	1.70	1.40
4.0	1.95	2.00	2.10	2.10	1.60	1.40
4.5	1.55	1.60	1.70	1.70	1.50	1.40
5.0	1.25	1.30	1.40	1.40	1.40	1.25
5.5		1.10	1.15	1.20	1.20	1.10
6.0		0.90	0.95	1.00	1.00	0.90
7.0		0.60	0.70	0.70	0.70	0.60
8.0		0.45	0.50	0.50	0.50	0.45
9.0		0.30	0.35	0.40	0.40	0.30
10.0			0.25	0.30	0.30	0.25
11.0			0.20	0.20	0.20	0.20
12.0			0.15	0.15	0.15	0.15
13.0			0.10	0.10	0.10	0.10

● 作業半径揚程図



- (注)
- ()内はTS-55MS型の値です。
 - 定格総荷重は、アウトリガを水平堅土上に設置したときの値で、太線<TS-55MS型は破線>より上側はクレーンの強度に基づき、下側はクレーンの安定に基づいています。
 - 定格総荷重は吊り具重量とフック重量<主巻フック:60kg(55kg…TS-55MS)補巻フック:20kg>を含んだ値を示します。
 - クレーン作業は、必ず作業半径を基準として作業を行ってください。
 - チルトヘッド状態では、必ず補巻フック(1本掛)を使用してください。
 - 各ブーム長さにおけるフックのワイヤロープ標準巻掛本数は、下表のとおりです。なお、ロープ1本当たりの荷重は1.5t(1.45t…TS-55MS)以下です。

ブーム長さ	5.6m	9.6m	13.6m	17.6m	チルトヘッド
巻掛本数	4(2)	4(2)	2(2)	2(2)	1(1)

- ()内はTS-55MS型の値です。
- 自由降下は原則としてフックのみを降下するときに使用してください。やむをえず吊り荷を自由降下する場合には、定格総荷重の1/5以下に抑え、ロープ1本当たりの荷重は0.3t(0.29t…TS-55MS)以下とし、急激なブレーキ操作は避けてください。

ご使用になる方に必要な資格

クレーンの運転	玉掛作業	車両の運転
移動式クレーンの運転に関する特別教育	玉掛技能講習	普通自動車運転免許

- クレーンに関しては、労働安全衛生法が適用されます。
- 所轄の労働基準監督署に設置報告してからお使いください。(TS-55M)
- 道路を通行する場合は、車両検査に合格した状態で通行してください。

幸せと感動を伝える創造企業
株式会社 ヲタリ

●お届けいたします製品は、改良などのため、このカタログと相違する場合がありますので、ご了承ください。